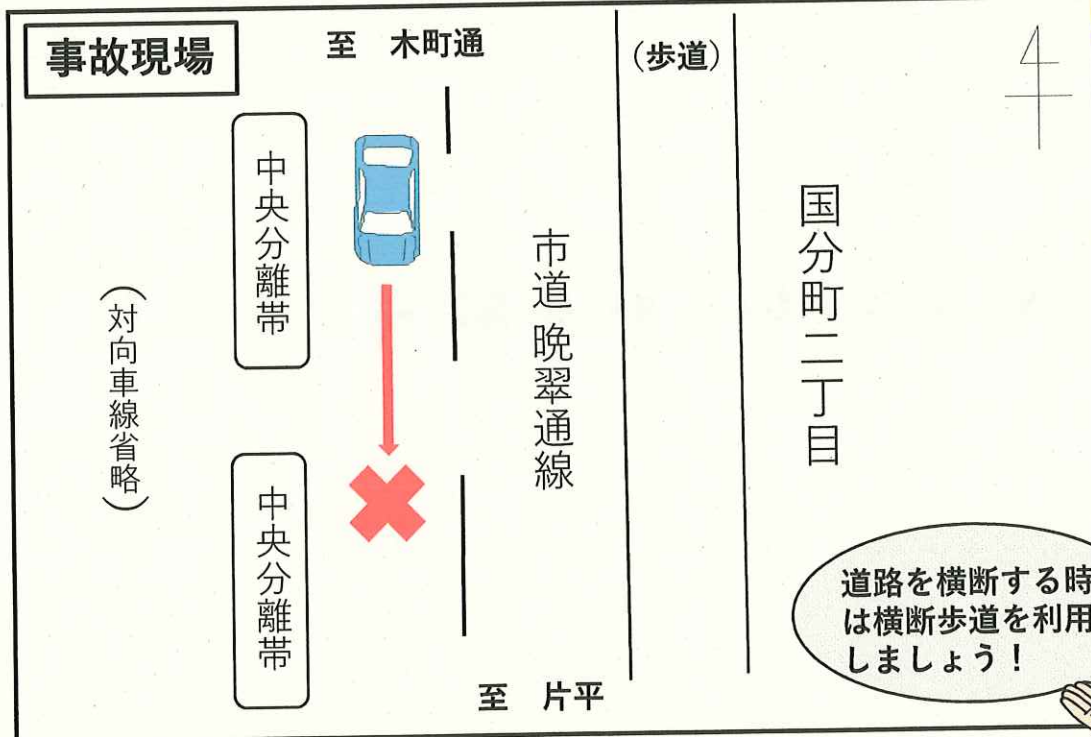


# 交通事故速報

## 交通死亡事故発生！

令和2年11月25日午前5時40分ころ、青葉区国分町二丁目地内の市道晩翠通線において、普通乗用車が歩行者と衝突し、40歳代歩行者が死亡する交通事故が発生しました。

- ★ 車を運転する時は、前照灯はハイビームを基本とし、安全な視界を確保しましょう！！
- ★ 歩行者は夜間、横断歩道のない場所での横断は厳に控えましょう！！



『夕暮れ時の交通事故防止運動 (ラ・ラ・ラ運動)』 展開中

仙 台 中 央 警 察 署 交 通 課



# 路上寝込み等通報協力(お願い)

次のような方を見かけた場合は110番通報をお願いします。

- 1 路上に座っている、倒れている、寝ている。
- 2 ふらつきながら道路を歩いている。
- 3 ふらつきながら自転車に乗っている。
- 4 高齢者が道路の真ん中を歩いている。
- 5 自動車専用道路を歩いている。

## 110番通報要領

- 警察官が通報に必要なことを質問します。
- その後、無線で管轄警察署に指令され、警察官が現場に向かいます。
- 携帯電話等の場合は、車を停止させるなど安全な方法で通報してください。



仙台中央警察署





# 無理な横断は絶対

# ダメ!



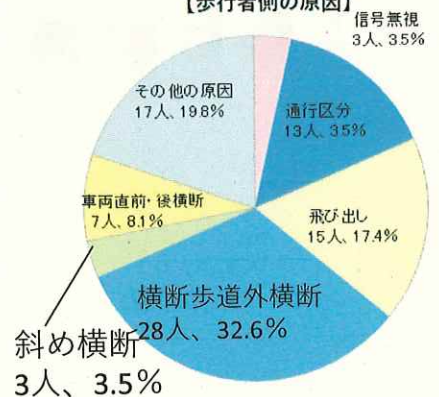
幹線道路の横断歩道のない場所を横断した歩行者が自動車と衝突する交通事故が発生しています。

**道路を横断するときは、横断歩道を渡りましょう!!**

## 歩行者事故の発生特徴（令和2年10月末）

- ・道路横断中の事故が約6割
- ・死傷者の約6割（455人中268人、9%）が道路横断中
- ・歩行中死傷者の約2割に原因あり
- 歩行中死傷者の約2割（455人中86人、18.9%）には何らかの原因が認められた。
- 特に横断歩道外横断（28人）と飛び出し（15人）が多い。

## 【歩行者側の原因】



# 乱横断は危険!

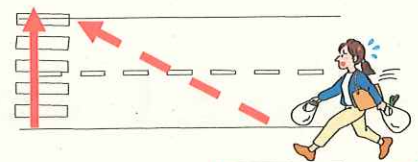
～正しい横断（横断歩道の利用等）の徹底を～



横断歩道外横断



歩きスマホ・信号無視



斜め横断



飛び出し



停止車両の直前・直後横断